

Istituto di Istruzione Superiore **Della Corte-Vanvitelli** Cava de' Tirreni (Sa)

Settore Tecnologico

Costruzioni, ambiente e territorio

Grafica e Comunicazione

Elettronica ed Elettrotecnica (opzione Biomedicale)

Informatica e Telecomunicazioni



ANDROID



IOS



Settore Economico

Amministrazione Finanza e Marketing

Sistemi informativi aziendali

Turismo

Settore Alberghiero

Enogastronomia

Accoglienza

Sala



D

C

V

Premessa

IIS "Della Corte –Vanvitelli": la scuola che " Mira al tuo futuro"

- La scuola ha, nel tempo, arricchito la propria offerta formativa con nuovi indirizzi, nuove proposte progettuali ed anche nuove metodologie per fornire un servizio efficiente e adeguato alla velocità di cambiamento della realtà formativa, educativa e lavorativa.
- I suoi diversi indirizzi consentono di scegliere strade diverse e può indirizzare verso l'ingresso immediato nel mondo lavorativo o verso il mondo universitario.
- Lo svolgimento dei curricoli viene ogni anno implementato da progetti disciplinari e multidisciplinari utili ad allargare gli orizzonti culturali degli studenti per offrire loro la possibilità di un futuro inserimento propositivo nella società in quanto adulti socialmente responsabili e professionisti competenti.
- La didattica innovativa e aggiornata proposta viene realizzata attraverso numerosi laboratori attrezzati e moderni: il laboratorio multimediale e quello linguistico, laboratori di Grafica, di Fisica, Chimica e Scienze; ampi spazi per svolgere una didattica attiva e partecipata con aule di disegno, video e fotografia, un'aula di musica ed una fornita ed accogliente biblioteca, due palestre e un centro di documentazione.
- L'IIS "Della Corte Vanvitelli" è una scuola aperta al territorio, sempre presente alle iniziative culturali e sociali locali e, spesso, nazionali; attenta alle tematiche legate alla Cittadinanza attiva e fornita di un Auditorium nel quale ospita convegni, corsi e spettacoli durante i quali gli studenti hanno l'opportunità di incontrare personalità appartenenti a diverse categorie professionali, economiche e sociali.
- E' una scuola che vuole istruire, ma anche formare ed informare per contribuire alla formazione di cittadini responsabili e consapevoli.
- La scuola, a seguito dell'accorpamento dell'Istituto G. Filangieri, attraverso la diversificazione della propria offerta formativa, si propone quale nuovo polo territoriale nella creazione e nella valorizzazione di nuove competenze e professionalità.

Le competenze:

- nel campo di materiali, delle macchine e dei dispositivi utilizzati nelle industrie delle costruzioni;
- nell'impiego degli strumenti di rilievo, nell'uso degli strumenti informatici per la rappresentazione grafica e per il calcolo;
- nella valutazione tecnica ed economica dei beni privati e pubblici;
- nell'utilizzo ottimale delle risorse ambientali, grafiche e progettuali in campo edilizio;
- nell'organizzazione del cantiere e nella gestione degli impianti e nel rilievo topografico.

Gli sbocchi professionali:

- esercitare la libera professione;
- operare presso tutte gli studi di progettazione di opere edilizie;
- operare presso imprese di costruzioni di opere di edilizia pubbliche e private;
- operare presso aziende di consulenza per l'ottimizzazione energetica e delle risorse ambientali.
- Il diplomato potrà accedere a qualsiasi facoltà universitaria e ai pubblici concorsi.





Le competenze:

- nell'uso delle tecnologie nelle varie fasi dei processi produttivi del settore della grafica, dell'editoria, della stampa e dei servizi connessi;
- tecniche per programmazione ed esecuzione delle operazioni di stampa e pre stampa, realizzazioni di prodotti multimediali, fotografici ed audiovisivi, di sistemi software di comunicazione in rete.

Gli sbocchi professionali:

- collaborazione nei settori della grafica, dell'editoria e della stampa;
- svolgere la libera professione
- il diplomato potrà accedere a qualsiasi facoltà universitaria e ai pubblici concorsi

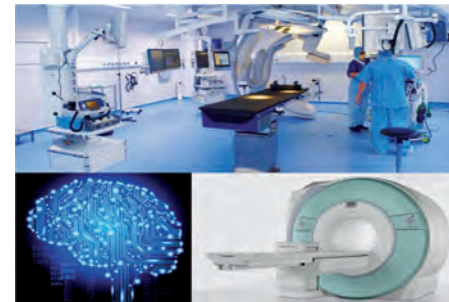


Le competenze:

- in elettronica, elettrotecnica, controlli automatici di processo ed impiantistica sia civile che industriale;
- nel campo dei sistemi elettrici, delle macchine elettriche e dell'impiantistica relativa alla generazione, al trasporto e alla distribuzione dell'energia elettrica;
- progettazione ed installazione impianti elettrici civili ed industriali, tradizionali e domotici, in bassa tensione;
controllo dei processi produttivi nell'ambito dell'automazione industriale;
- utilizzo di dispositivi elettromedicali o di apparecchiature e software per sistemi medicali.

Gli sbocchi professionali:

- esercitare la libera professione
operare presso tutte le aziende che utilizzano l'automazione;
- operare presso aziende farmaceutiche o biomedicali e presso le aziende ospedaliere pubbliche e private come tecnico per la gestione e manutenzione delle apparecchiature elettromedicali.
- Il diplomato potrà accedere a qualsiasi facoltà universitaria e ai pubblici concorsi.





Le competenze:

- valutare mezzi elettronici e di telecomunicazione in base alle caratteristiche funzionali;
- configurare, installare e gestire sistemi di elaborazione dati e reti;
- sviluppare applicazioni informatiche per reti locali o servizi a distanza; nel campo dei sistemi informatici, dell'elaborazione dell'informazione, delle applicazioni e tecnologie Web, delle reti e degli apparati di comunicazione;
- nella gestione di progetti, operando nel quadro di normative nazionali e internazionali, concernenti la sicurezza in tutte le sue accezioni e la protezione delle informazioni ("privacy").
- nell'analisi, comparazione, progettazione, installazione e gestione di dispositivi e strumenti elettronici e sistemi di telecomunicazione; nello sviluppo di applicazioni informatiche per reti locali e servizi a distanza.

Gli sbocchi professionali:

- accesso a tutti i percorsi universitari e partecipare ai concorsi pubblici;
- tecnico di centro supervisione e controllo reti
- tecnico informatico;
- database administrator presso aziende nel settore amministrativo;
- TLC Consultant e Security auditor.



Risorse Strumentali Sede Centrale

Aule con Lim e Pc in rete

2 Laboratori Multimediali e linguistici

1 Laboratorio Impresa Formativa Simulata

1 Laboratorio di Elettronica ed Elettrotecnica

5 Laboratori di grafica e Disegno CAD

1 Laboratorio di Fotografia e Ripresa

2 Laboratori di fisica, chimica e scienze

2 Aule di disegno e proiezione video

Biblioteca e centro documentazione

Ampio Auditorium/Sala Conferenze

2 Palestre coperte e campo all'aperto

Webradio e Tv

Risorse Strumentali Plesso 1

Aule con Lim e Pc in rete

Palestra

1 biblioteca

1 laboratorio di informatica

1 laboratorio linguistico multimediale

1 laboratorio di accoglienza e simulazione d'impresa

1 laboratorio cucina

1 laboratorio sala e bar

Risorse Strumentali Plesso 2

Aule con Lim e Pc in rete

1 laboratorio di informatica

1 aula video

Palestra

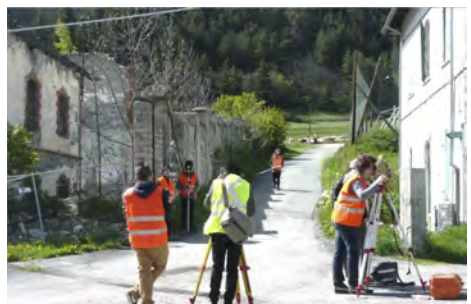
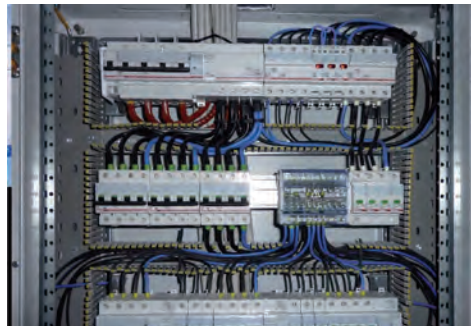
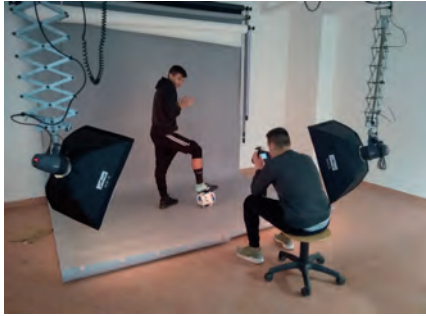
1 laboratorio cucina e pasticceria

1 laboratorio sala e bar



LA NOSTRA SCUOLA

Le immagini



LA NOSTRA SCUOLA

Le immagini



QUADRO ORARIO TECNOLOGICO BIENNIO

Costruzione Ambiente e Territorio, Grafica e Comunicazione, Elettronica e Elettronica, Informatica e Telecomunicazione

Discipline generali	Primo Biennio	
	1°anno	2°anno
Lingua e letteratura italiana	4	4
Storia	2	2
Lingua Inglese	3	3
Matematica	4	4
Diritto	2	2
Scienze Integrate (scienze della terra e biologia)	2	2
Scienze Motorie e sportive	2	2
Religione cattolica o Attività alternativa	1	1
Scienze integrate (Fisica)	3	3
Scienze integrate (Chimica)	3	3
Geografia	1	
Tecnologie Informatiche	3	
Tecnica e tecnologia delle rappresentazioni grafiche	3	3
Scienze e tecnologie applicate		3
Totale complessivo ore settimanali	33	32

indirizzo: INFORMATICA E TELECOMUNICAZIONI

Discipline generali	Secondo Biennio		Monoennio 5°anno
	3°anno	4°anno	
Lingua e letteratura italiana	4	4	4
Storia	2	2	2
Lingua Inglese	3	3	3
Matematica	3	3	3
Scienze Motorie e sportive	2	2	2
Religione cattolica o Attività alternativa	1	1	1
Complementi di matematica	1	1	
Sistemi e reti	4	4	4
Tecnologia e prog. di sistemi informatici e telecomunicazioni	3	3	4
Gestione progetto organizzazione d'impresa			3
Informatica	6	6	6
Telecomunicazioni	3	3	
Totale complessivo ore settimanali	32	32	32

indirizzo : COSTRUZIONI AMBIENTE e TERRITORIO

Discipline generali	Secondo Biennio		Monoennio 5°anno
	3°anno	4°anno	
Lingua e letteratura italiana	4	4	4
Storia	2	2	2
Lingua Inglese	3	3	3
Matematica	3	3	3
Scienze Motorie e sportive	2	2	2
Religione cattolica o Attività alternativa	1	1	1
Complementi di matematica	1	1	
Gestione del cantiere e sicurezza	2	2	2
Progettazione costruzioni e impianti	7	7	7
Geopedologia economia ed estimo	3	3	4
Topografia	4	4	4
Totale complessivo ore settimanali	32	32	32

QUADRO ORARIO TECNOLOGICO TRIENNIO

indirizzo: GRAFICA E COMUNICAZIONE

Discipline generali	Secondo Biennio		Monoennio 5°anno
	3°anno	4°anno	
Lingua e letteratura italiana	4	4	4
Storia	2	2	2
Lingua Inglese	3	3	3
Matematica	3	3	3
Scienze Motorie e sportive	2	2	2
Religione cattolica o Attività alternativa	1	1	1
Complementi di matematica	1	1	
Teoria della comunicazione	2	3	
Progettazione Multimediale	4	3	4
Tecnologie dei processi produttivi	4	4	3
Org. e gestione dei processi produttivi			4
Laboratori Tecnici	6	6	6
Totale complessivo ore settimanali	32	32	32

indirizzo: ELETTRONICA E ELETTROTECNICA

Discipline generali	Secondo Biennio		Monoennio 5°anno
	3°anno	4°anno	
Lingua e letteratura italiana	4	4	4
Storia	2	2	2
Lingua Inglese	3	3	3
Matematica	3	3	3
Scienze Motorie e sportive	2	2	2
Religione cattolica o Attività alternativa	1	1	1
Complementi di matematica	1	1	
Tecn. e prog. di sistemi elettronici ed elettrotecnici	4	4	6
Elettronica ed Elettrotecnica	6	5	6
Sistemi Automatici	3	4	5
Anatomia	3		
Fisiopatologia		3	
Totale complessivo ore settimanali	32	32	32



Le competenze:

- Gestione e Direzione di impresa nel ciclo Programmazione – Organizzazione – Conduzione – Controllo;
- Utilizzo dei principali strumenti di marketing e dei prodotti finanziari e assicurativi;
- Redazione del Bilancio di impresa e delle strategie aziendali;
- Normativa fiscale e tributaria di impresa.

Gli sbocchi professionali:

- Operare in azienda nelle funzioni della Amministrazione e Contabilità, della Finanza o del “Marketing & Comunicazione”;
- Gestire ed avviare attività imprenditoriali autonome;
- Accedere a qualsiasi tipologia di facoltà universitaria, in particolare ad indirizzi legati all’indirizzo giuridico-economico come: Economia e Commercio; Economia Aziendale; Giurisprudenza, Economia e Management; Scienze dell’amministrazione e dell’organizzazione; Economia del turismo;
- Trovare impiego nel settore della Pubblica Amministrazione, delle assicurazioni o dei trasporti.



Le competenze:

- Gestione del sistema informativo aziendale; valutazione, scelta e adattamento di software applicativi;
- Realizzazione di procedure aziendali informatiche e di sistemi di archiviazione aziendali; manutenzione e gestione del sistema di sicurezza aziendale;
- Creazione e gestione di siti-web aziendali, interfacce E-commerce, analisi dei dati e servizi on-line;
- Normativa fiscale e tributaria di impresa.

Gli sbocchi professionali:

- Operare in azienda nelle funzioni della “Ricerca & Sviluppo” o all’interno dei laboratori informatici;
- Consulenti aziendali per lo sviluppo tecnologico in azienda;
- Accedere a qualsiasi tipologia di facoltà universitaria, in particolare ad indirizzi legati all’indirizzo tecnico-economico come: Economia e Commercio; Economia Aziendale; Ingegneria Gestionale; Ingegneria informatica;
- Trovare impiego nel settore della Pubblica Amministrazione, delle assicurazioni o dei trasporti.





Le competenze:

- Valorizzazione integrata e sostenibile del patrimonio culturale, artistico, artigianale, enogastronomico, paesaggistico ed ambientale;
 - Linguistiche ed informatiche che, integrate con le competenze professionali, permette di operare nel sistema informativo dell'azienda turistica;
 - Organizzative e tecnologiche a supporto delle scelte nelle imprese turistiche;
- nella valorizzazione integrata e sostenibile del patrimonio culturale,
- Normativa fiscale e tributaria di impresa.

Gli sbocchi professionali:

- Direttore d'albergo;
- Organizzatore, promotore e programmatore di eventi, congressi e fiere;
- Direttore tecnico di agenzie di viaggi e di imprese turistiche;
- Accedere a qualsiasi tipologia di facoltà universitaria, in particolare ad indirizzi legati all'indirizzo turistico-economico come: Scienze del Turismo ad Indirizzo Manageriale; Hospitality Management, Economia e Commercio; Economia Aziendale; Economia del Turismo;
- Impiegato con competenze tecniche nel settore dei trasporti nonché in compagnie aeree, ferroviarie e di navigazione.



Business and Management



QUADRO ORARIO ECONOMICO BIENNIO

Discipline generali	Primo Biennio	
	1°anno	2°anno
Lingua e letteratura italiana	4	4
Storia	2	2
Lingua Inglese	3	3
Matematica	4	4
Diritto Ed Economia	2	2
Scienze Integrate (scienze della terra e biologia)	2	2
Scienze Motorie e sportive	2	2
Religione cattolica o Attività alternativa	1	1
Scienze integrate (Fisica)	2	
Scienze integrate (Chimica)		2
Geografia	3	3
Informatica	2	2
Seconda lingua Comunitaria	3	3
Economia Aziendale	2	2
Totale complessivo ore settimanali	32	32


QUADRO ORARIO ECONOMICO TRIENNIO
indirizzo: AMMINISTRAZIONE E MARKETING

Discipline generali	Secondo Biennio		Monoennio
	3° anno	4° anno	
Lingua e letteratura italiana	4	4	4
Storia	2	2	2
Lingua Inglese	3	3	3
Matematica	3	3	3
Scienze Motorie e sportive	2	2	2
Religione cattolica o Attività alternativa	1	1	1
Informatica	2	2	
Seconda Lingua Comunitaria	3	3	3
Economia aziendale	6	7	8
Diritto	3	3	3
Economia Politica	3	2	3
Totale complessivo ore settimanali	32	32	32

indirizzo: AFM SISTEMI INFORMATIVI AZIENDALI

Discipline generali	Secondo Biennio		Monoennio
	3° anno	4° anno	
Lingua e letteratura italiana	4	4	4
Storia	2	2	2
Lingua Inglese	3	3	3
Matematica	3	3	3
Scienze Motorie e sportive	2	2	2
Religione cattolica o Attività alternativa	1	1	1
Informatica	4	5	5
Seconda Lingua Comunitaria	3		
Economia Aziendale	4	7	7
Diritto	3	3	2
Economia Politica	3	2	3
Totale complessivo ore settimanali	32	32	32

indirizzo : TURISMO

Discipline generali	Secondo Biennio		Monoennio
	3° anno	4° anno	
Lingua e letteratura italiana	4	4	4
Storia	2	2	2
Lingua Inglese	3	3	3
Matematica	3	3	3
Scienze Motorie e sportive	2	2	2
Religione cattolica o Attività alternativa	1	1	1
Seconda Lingua Comunitaria	3	3	3
Terza Lingua Straniera	3	3	3
Discipline Turistiche e aziendali	4	4	4
Geografia Turistica	2	2	2
Arte e Territorio	2	2	2
Diritto e Legislazione Turistica	3	3	3
Totale complessivo ore settimanali	32	32	32



SETTORE ALBERGHIERO *plesso 1*

Ind SERVIZI PER L'ENOGASTONOMIA E OSPITALITA' ALBERGHIERA

Le competenze:

- Utilizzare tecniche di lavorazione e strumenti gestionali nella produzione di servizi e prodotti enogastronomici, ristorativi e di accoglienza turistico-alberghiera;
- Valorizzare e promuovere le tradizioni locali, nazionali e internazionali individuando le nuove tendenze nel settore alberghiero;
- Controllare e utilizzare gli alimenti e le bevande sotto il profilo organolettico, merceologico, chimico fisico, nutrizionale e gastronomico;
- Predisporre menu coerenti con il contesto e le esigenze della clientela, anche in relazione a specifiche necessità dietologiche.

Gli sbocchi professionali:

- Chef; Maître; Cameriere; Cuoco; Responsabile di sala; Pasticciere; barman; receptionist; Sommelier; gestore di mense e di locali; Food & Beverage Manager
- Consulente operativo per strutture alberghiere, di ristorazione o in industrie alimentari
- Accedere a qualsiasi tipologia di facoltà universitaria, in particolare ad indirizzi legati all'ospitalità come: Scienze gastronomiche; Scienze del turismo; Dietistica; Ingegneria Gestionale; Economia del turismo.



SETTORE ALBERGHIERO

Ind SERVIZI PER L'ENOGASTONOMIA E OSPITALITA' ALBERGHIERA

L'indirizzo presenta 3 articolazioni:

Articolazione Enogastronomia: valorizzazione, produzione, trasformazione, conservazione e presentazione dei prodotti enogastronomici; promozione delle tradizioni locali, nazionali e internazionali, ed individuazione delle nuove tendenze enogastronomiche.

Articolazione Servizi di sala e di vendita: amministrazione, produzione e vendita di prodotti e servizi enogastronomici; sviluppo delle filiere enogastronomiche per adeguare la produzione e la vendita in relazione alla richiesta dei mercati e della clientela; valorizzazione dei prodotti tipici.

Articolazione Accoglienza turistica: organizzazione e gestione delle attività di ricevimento delle strutture turistico-alberghiere, in relazione alla domanda stagionale e alle diverse esigenze della clientela.

Corso per Adulti: Indirizzo Enogastronomia

Il corso serale si prefigge di agevolare le esigenze dei numerosi adulti, già occupati o in cerca di occupazione, che vogliono valorizzare le proprie abilità in ambito enogastronomico

Al nostro istituto possono fare riferimento tutti coloro che sono interessati alla valorizzazione delle risorse e dei prodotti tipici del proprio territorio, a chi desidera operare nel settore della ricezione e dell'ospitalità attraverso la creazione di servizi personalizzati verso il cliente.

I destinatari sono:

- Adulti, anche stranieri, in possesso del titolo di studio del primo ciclo di istruzione
- Coloro che hanno compiuto il sedicesimo anno di età e che hanno il titolo di studio del primo ciclo di istruzione;
- Coloro che sono interessati ad ottenere il Diploma Superiore dell'indirizzo enogastronomico
- Coloro che hanno passione per le arti culinarie
- Chi ha interrotto gli studi e desidera completarli

QUADRO ORARIO ALBERGHIERO BIENNIO

	Primo Biennio	
	1°anno	2°anno
Lingua e letteratura italiana	4	4
Storia	1	1
Lingua Inglese	3	3
Matematica	4	4
Diritto ed Economia	2	2
Scienze Integrate (Chimica)	1	2
Scienze Motorie e sportive	2	2
Religione cattolica o Attività alternativa	1	1
Seconda lingua comunitaria	2	2
Geografia	1	1
Scienze degli Alimenti	2	2
Informatica	1	2
Servizi di ricettività alberghiera (Lab.)	3	2
Servizi Enogastronomici di Cucina (Lab.)	2	2
Servizi Enogastronomici - Sala Vendita (Lab.)	3	2
Totale complessivo ore settimanali	32	32

QUADRO ORARIO ALBERGHIERO TRIENNIO

indirizzo: Accoglienza

Discipline generali	Secondo Biennio		Monoennio 5°anno
	3°anno	4°anno	
Lingua e letteratura italiana	4	4	4
Storia	2	2	2
Lingua Inglese	2	2	2
Matematica	3	3	3
Scienze Motorie e sportive	2	2	2
Religione cattolica o Attività alternativa	1	1	1
Seconda lingua comunitaria	3	3	3
Scienze degli Alimenti	5	4	4
Servizi di ricettività alberghiera (Lab.)	7	5	5
Servizi Enogastronomici di cucina (Lab.)	0	0	0
Servizi Enogastronomici - Sala e Vendita (Lab.)	0	0	0
Economia Aziendale	3	3	3
Storia dell'Arte o Teoria della Comunicazione	0	3	3
Totale complessivo ore settimanali	32	32	32

indirizzo: Sala

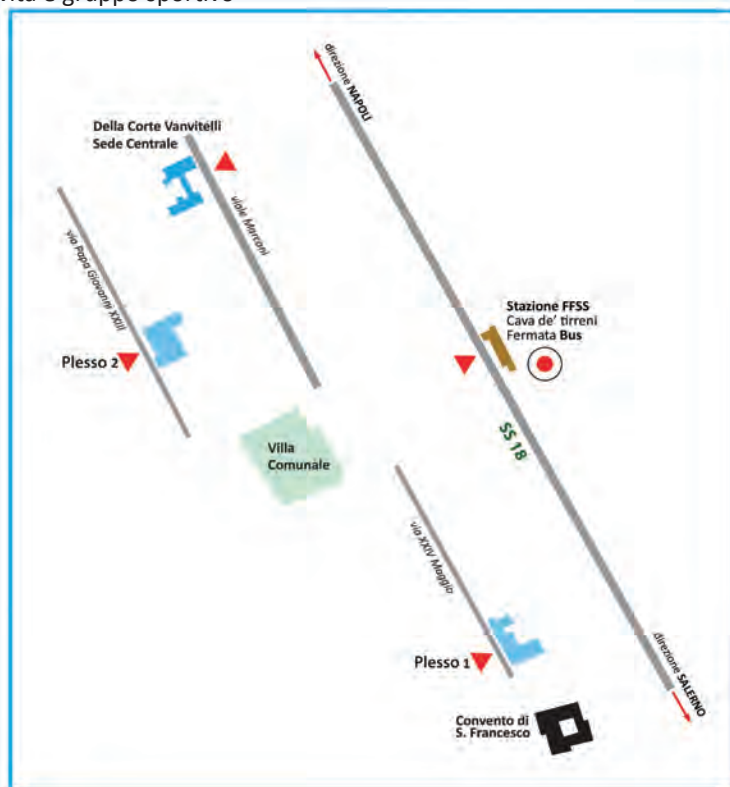
Discipline generali	Secondo Biennio		Monoennio 5°anno
	3°anno	4°anno	
Lingua e letteratura italiana	4	4	4
Storia	2	2	2
Lingua Inglese	2	2	2
Matematica	3	3	3
Scienze Motorie e sportive	2	2	2
Religione cattolica o Attività alternativa	1	1	1
Seconda lingua comunitaria	3	3	3
Scienze degli Alimenti	5	4	4
Servizi di ricettività alberghiera (Lab.)	0	0	0
Servizi Enogastronomici di cucina (Lab.)	0	3	3
Servizi Enogastronomici - Sala e Vendita (Lab.)	7	5	5
Economia Aziendale	3	3	3
Totale complessivo ore settimanali	32	32	32

indirizzo: Enogastronomia

Discipline generali	Secondo Biennio		Monoennio 5°anno
	3°anno	4°anno	
Lingua e letteratura italiana	4	4	4
Storia	2	2	2
Lingua Inglese	2	2	2
Matematica	3	3	3
Scienze Motorie e sportive	2	2	2
Religione cattolica o Attività alternativa	1	1	1
Seconda lingua comunitaria	3	3	3
Scienze degli Alimenti	5	4	4
Servizi di ricettività alberghiera (Lab.)	0	0	0
Servizi Enogastronomici di cucina (Lab.)	7	5	5
Servizi Enogastronomici - Sala e Vendita (Lab.)	0	3	3
Economia Aziendale	3	3	3
Totale complessivo ore settimanali	32	32	32

Alcune nostre attività

- Mobilità all'estero: Progetti Erasmusplus KA1 "Skilled staff"
- Progetto Erasmusplus+ K122 "BAUHAUS, Balanced end beautiful future"
- Progettare in eTwinning (Indire, Erasmusplus)
- CODING in your classroom
- Tirocini aziendali in Italia ed all'estero
- Alternanza scuola lavoro nel settore professionale
- Formazione professionale hostess
- Tester Center AICA
- Certificazione lingue straniere
- Educazione alla salute, ambientale ed alla legalità (Legambiente, scuola capofila ass. Libera)
- Attività e gruppo sportivo



Info

Sede centrale: via Prolungamento Marconi - 84013 Cava de' Tirreni (Sa) tel. +39 089 463407

Plesso 1: via XXIV Maggio, 2 - 84013 Cava de' Tirreni (SA) tel. +39 089 444977

Plesso 2: via Papa Giovanni XXIII, 24 - 84013 Cava de' Tirreni (SA) +39 089 344804

Seguici su: www.dellacortevanvitelli.edu.it

